

## Sparování LP1/LS2 s PC

Musíte detekovat, jakou TCP/IP adresu má zařízení a jakou adresu má PC. Obvykle má váha (tiskárna) IP adresu 192.168.1.87. Její adresu zjistíte delším stiskem tlačítka „SYSTEM SET“ a následným rolováním šipkami dojedete na položku „NETWORK“, „Internet Protocol“ a „Local IP“. Stiskem tlačítka „ENTER“ se dostanete do nastavení parametru, kde si můžete přečíst, případně zadat jinou IP adresu.

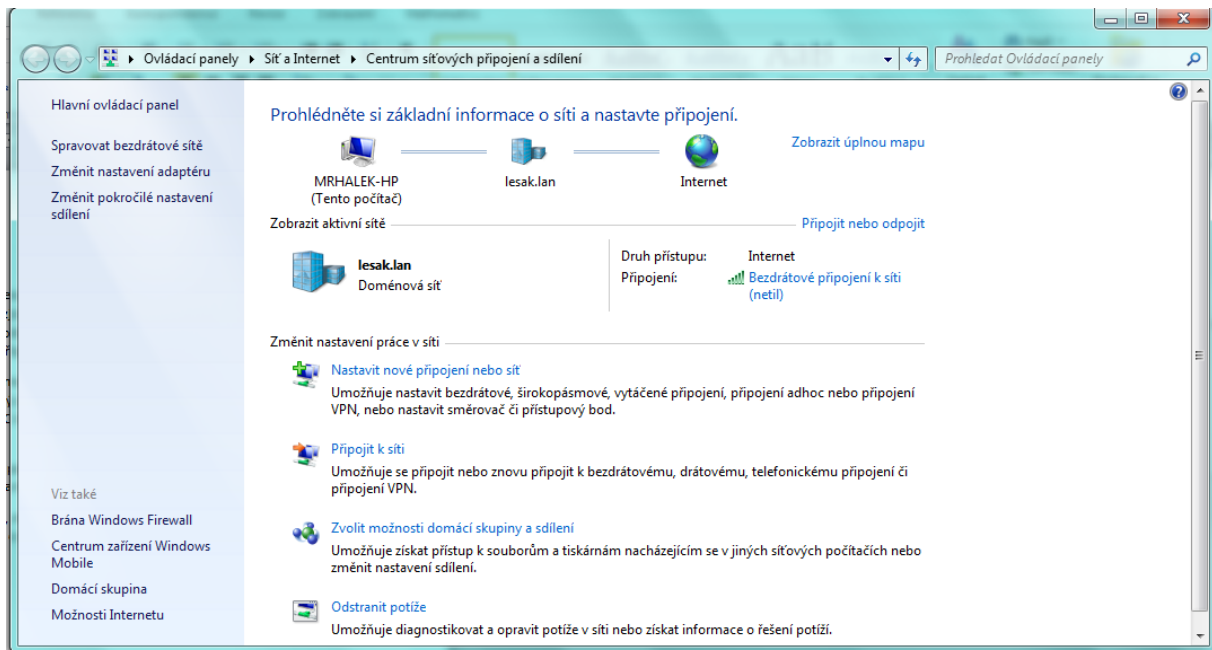
TCP/IP adresa V4 se skládá ze 4 segmentů oddělených tečkou. Aby spolu zařízení komunikovala, musí být první tři segmenty stejné a čtvrtý segment jiný v rozmezí 1 - 255. Pokud má tedy váha (tiskárna) IP adresu 192.168.1.87, musí se u PC nastavit adresa jako 192.168.1.XX, kde XX je číslo 1 – 255, ale nesmí být 87.

Tiskárna (váha) pracuje pouze v „C“ podsíti. To znamená, že u PC při nastavování IP adresy je pod touto kolonka „MASKA PODSÍTĚ“. Ta musí být vyplněna jako: „255.255.255.0“.

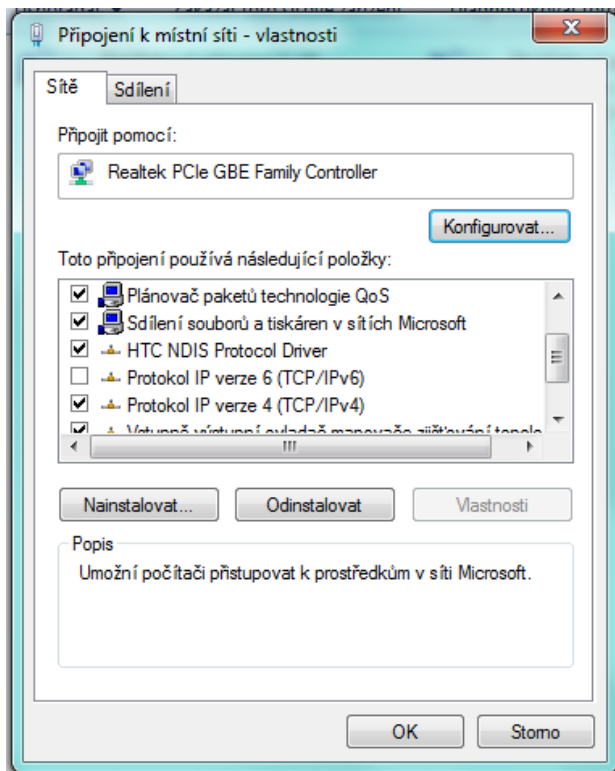
Pokud máte nové PC (do 4 let stáří), můžete propojit váhu (tiskárnu) s PC normálním TP kabelem (počítačový, síťový). Pokud se jedná o starší PC, musí se k propojení buďto použít křížený kabel, nebo spojit zařízení přes HUB/SWITCH.

## Nastavení TCP/IP adresy v PC pro Windows 7

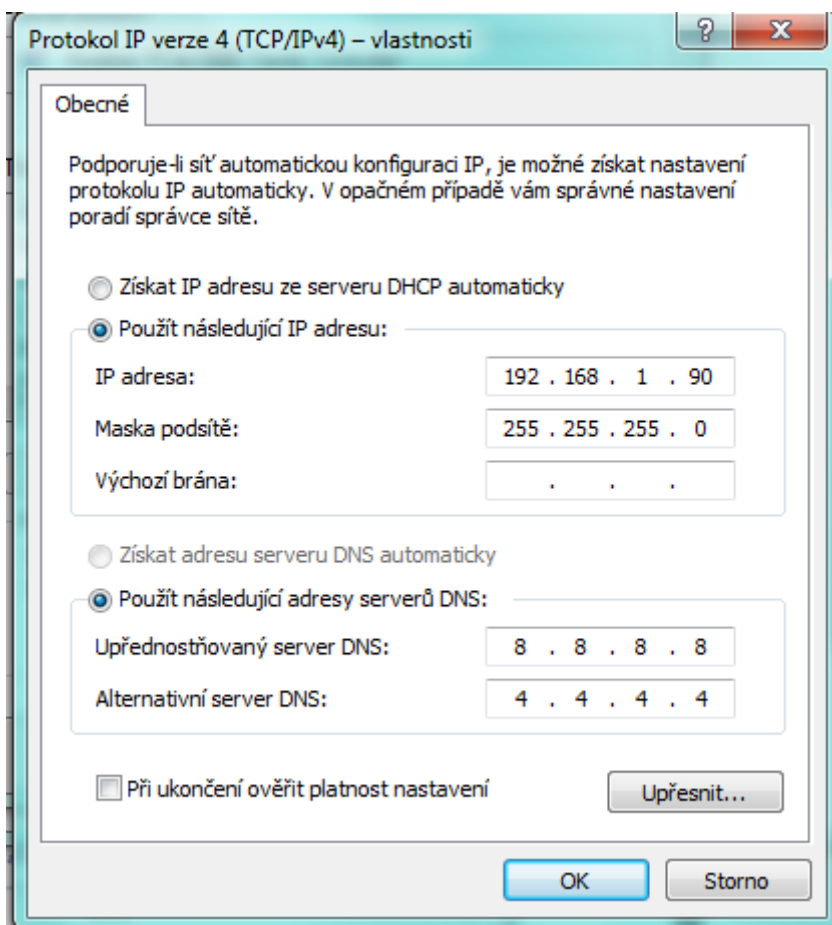
Otevřete si v ovládacích panelech „Centrum síťových připojení a sdílení“



A vyberte si „Změnit nastavení adaptéru“. Tam si klikněte PRAVÝM tlačítkem na ikonku „PŘIPOJENÍ K MÍSTNÍ SÍTI“ a z nabídky vyberte „VLASTNOSTI“. Objeví se tato tabulka:

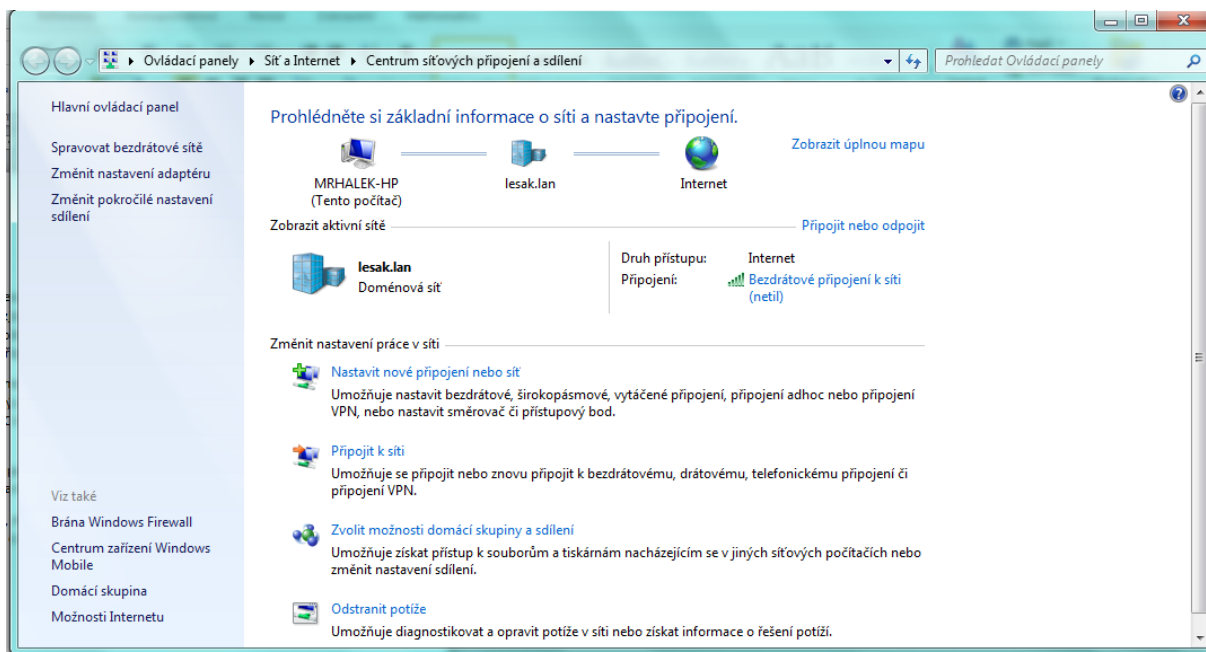


V ní si klikněte na „PROTOKOL IP VERZE 4“ a následně na tlačítko „VLASTNOSTI“. Objeví se tato tabulka. V ní už nastavíte adresu podle textu výše.

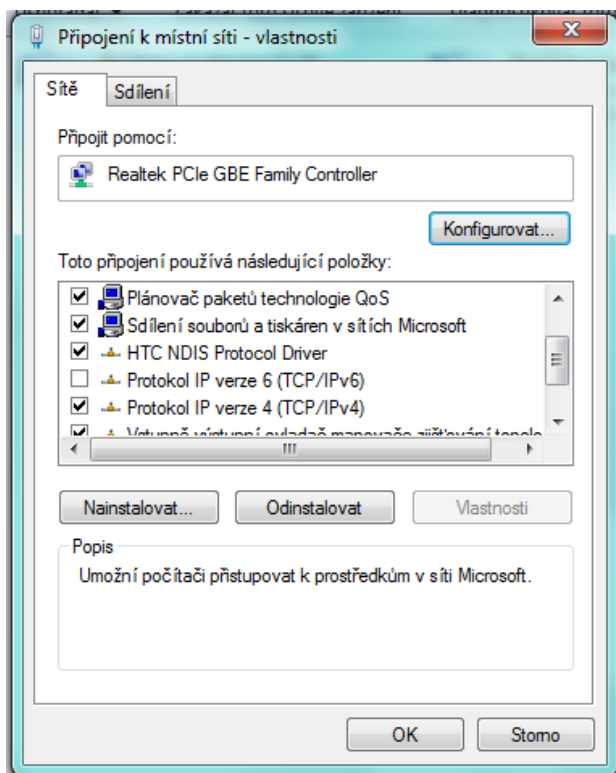


## Nastavení TCP/IP adresy v PC pro Windows 10

Stiskněte pravé tlačítko na ikoně nabídky start a zvolte „OVLÁDACÍ PANELE“. Poté vyberte „SÍŤ A INTERNET“ a „CENTRUM SÍŤOVÝCH PŘIPOJENÍ A SDÍLENÍ“.



Poté si vyberte „ZMĚNIT NASTAVENÍ ADAPTÉRU“. Tam si klikněte PRAVÝM tlačítkem na ikonku „PŘIPOJENÍ K MÍSTNÍ SÍŤI“ a z nabídky vyberte „VLASTNOSTI“. Objeví se tato tabulka:



V ní si klikněte na „PROTOKOL IP VERZE 4“ a následně na tlačítko „VLASTNOSTI“. Objeví se tato tabulka. V ní už nastavíte adresu podle textu výše. Hotovo.

Protokol IP verze 4 (TCP/IPv4) – vlastnosti

Obecné

Podporuje-li síť automatickou konfiguraci IP, je možné získat nastavení protokolu IP automaticky. V opačném případě vám správné nastavení poradí správce sítě.

Získat IP adresu ze serveru DHCP automaticky

Použít následující IP adresu:

IP adresa: 192 . 168 . 1 . 90

Maska podsítě: 255 . 255 . 255 . 0

Výchozí brána: . . .

Získat adresu serveru DNS automaticky

Použít následující adresy serverů DNS:

Upřednostňovaný server DNS: 8 . 8 . 8 . 8

Alternativní server DNS: 4 . 4 . 4 . 4

Při ukončení ověřit platnost nastavení

Upřesnit...

OK Storno